



# XSHELL

## 가장 강력한 SSH 클라이언트

Xshell은 SSH1, SSH2, SFTP, TELNET, RLOGIN, RDP과 시리얼 연결을 지원하는 강력한 터미널 에뮬레이터입니다. 선도적인 성능을 제공함과 동시에 Xshell은 다른 SSH 클라이언트에 없는 기능과 이점을 포함하고 있습니다. Xshell 8은 이제는 세션을 더욱 쉽게 관리할 수 있습니다. 원격 파일 관리자, 탭 관리자, 스크립트 생성기, 점프 호스트 프록시 등과 같은 새로운 기능들이 포함되어서입니다. 또한 Xshell의 로컬 셸 내에서 CMD, Powershell, WSL을 지원하므로 사용자는 작업 흐름을 중단하지 않고 중요한 도구에 액세스 할 수 있습니다.

The screenshot displays the Xshell 8 interface with several key components:

- Session Manager (세션 관리):** A tree view on the left showing session groups like 'Personal', 'Local', 'Work', and 'Test Services' with individual sessions listed.
- Terminal (Terminal 1):** A terminal window titled 'nscB-06' showing the output of a 'ls -l' command on a Linux system, listing files like Desktop, Documents, Downloads, etc.
- System Monitoring (1모니터링):** A dashboard for the 'nscA-01' session showing CPU usage (0.14, 0.09, 0.04), Memory (100%), Network (1.5), and Processes (8926 btm, 0.7%).
- Terminal 2 (1모니터링):** A terminal window showing the output of a 'ping netsarang.com' command, displaying ping statistics and round trip times.

## 도입 효과

### 보다 높은 차원의 터미널

Xshell 8은 오늘날 급변하는 환경의 요구 사항을 충족하기 위해 다양한 사용자 설정을 허용합니다. 마우스 / 키보드 동작, 로깅 옵션, 여러 줄 붙여 넣기 옵션, 텍스트 편집기 등을 지정합니다. Xshell의 레이아웃을 재단하고 간단한 드래그 앤 드롭으로 무엇을 어디에 놓아야 하는지 선택할 수 있습니다. Xshell 8이라면 모든 것을 제어 할 수 있습니다.

### 사용자의 데이터를 안전하게 유지

급변하는 사이버 환경에서 고객의 데이터를 안전하게 하기 위한 조치는 매우 중요합니다. Xshell 8은 RSA/DSA/ECDSA/ED25516 키 형식, 암호 그리고 키보드인터랙티브 인증과 GSSAPI, PKCS#11 인증을 지원합니다. 지속적으로 제공되는 새로운 암호화 알고리즘으로 네트워크 데이터를 안전하게 하고 마스터 암호를 통해서 클라우드 내에 있을 세션 파일들을 안전하게 합니다.

### 손쉬운 관리

Xshell 8의 많은 강력한 기능에 탭 환경을 결합하면 겪지 못한 새로운 방식으로 세션과 상호 작용할 수 있습니다. 세션 관리자, 작성 창, 하이라이트 세트, 빠른 명령 그리고 즉석 터널링 등과 같은 기능으로 워크플로를 최적화해 보세요. 힘든 일은 Xshell 8이 처리합니다.

## 새 기능

### 인증 프로필 **NEW**

인증 프로필은 원격 서버에 대한 저장된 사용자 인증 정보 세트입니다. 같은 인증 정보일 경우 세션마다 중복하여 세션 정보를 입력할 필요 없이 인증 프로필을 선택하기만 하면됩니다. 또한 인증 정보가 회사의 정책 등으로 변경되었을 경우 세션마다 수정해 주어야 했던 번거로움이 없이 해당 인증 프로필 수정만으로 간편하게 세션의 인증 정보를 수정할 수 있습니다.

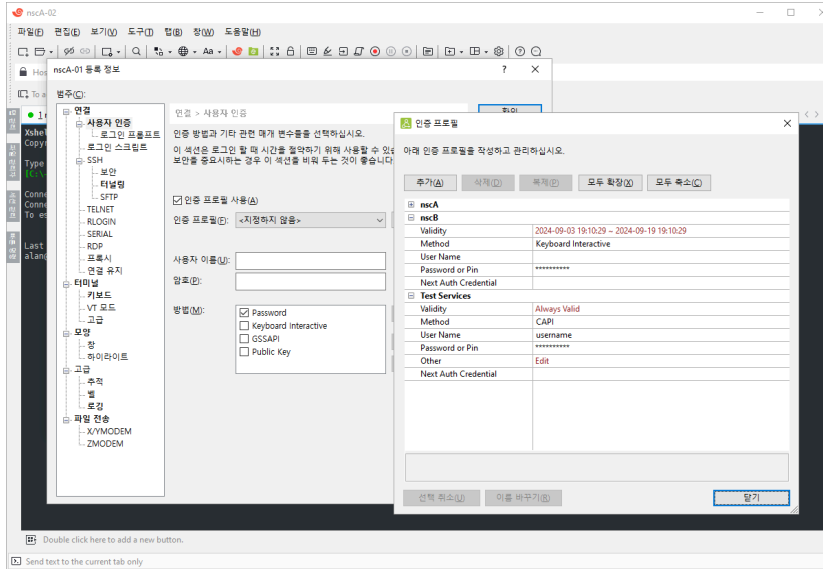
## SPECIFICATIONS

### 일반

- ▶ 인증 프로필 **NEW**
- ▶ 트리거 **NEW**
- ▶ 윈도우 알림 **NEW**
- ▶ 빠른 명령 관리자 **NEW**
- ▶ Hex 뷰어 **NEW**
- ▶ RDP 지원 **NEW**
- ▶ 콕스타트 **NEW**
- ▶ 통합 로그 뷰어 **NEW**
- ▶ 스크립트에 파라미터 지원 **NEW**
- ▶ 세션 아이콘 사용자 정의 **NEW**
- ▶ 세션 탭 매니저
- ▶ 강화된 세션 관리
- ▶ 스크립트 레코딩
- ▶ 고급 스크립팅
- ▶ 점프 호스트 프록시
- ▶ 세션 매니저
- ▶ 도킹 가능한 UI
- ▶ 작성 창
- ▶ 선택 문자열 웹 검색
- ▶ IPv6 지원
- ▶ 사용자 정의 키 매핑
- ▶ VB, JScript, Python 스크립트
- ▶ 여러 세션 동시 키 입력
- ▶ 자동 재접속
- ▶ 로컬 셸 및 로컬 명령어 기능
- ▶ 분리 가능한 탭

### 보안

- ▶ OpenSSH CA 인증
- ▶ PKCS#11, CAPI 지원
- ▶ AES, 3DES, BLOWFISH, CAST128, ARCFOUR, RIJNDAEL, CHACHA20 암호화 알고리즘
- ▶ GSSAPI 지원
- ▶ 마스터 암호
- ▶ RSA/DSA/ECDSA/ED25519 공개키, 암호 및 키보드인터랙티브 인증
- ▶ 키 생성 마법사 및 키 가져오기/내보내기
- ▶ SSH 키 에이전트 포워딩 (Xagent)



**터널링**

- ▶ TCP/IP 및 X11 포워딩
- ▶ 다이내믹 포트포워딩(SOCKS)
- ▶ 인스턴트 터널링

**터미널**

- ▶ Windows CMD 직접 지원
- ▶ Powershell 및 WSL 명령어
- ▶ SCP 지원(로컬 셸 명령)
- ▶ 명령어 별칭 기능
- ▶ 여러 줄 문자열 붙여 넣기 옵션
- ▶ 하이라이트 세트
- ▶ 수평 스크롤바
- ▶ 한글, 영문 폰트 분리 지정
- ▶ 작성 창
- ▶ 벨/알람의 다양한 설정
- ▶ SSH1, SSH2, SFTP, TELNET, RLOGIN, SERIAL, RDP 프로토콜
- ▶ VT100, VT220, VT320, XTERM, LINUX, SCOANSI 및 ANSI 터미널 지원
- ▶ 전체 보기 모드
- ▶ 연결 유지 기능
- ▶ 줄 간격 / 여백 지정
- ▶ 빠른 연결을 위한 주소 창
- ▶ 로그인 스크립트
- ▶ 다국어 출력

**트리거 NEW**

터미널에 특정 문자열이 나타날 경우 감지하여 문자열을 보내거나 스크립트를 실행하는 등의 정해진 동작을 할 수 있도록 합니다. 위험한 명령을 실행하거나 다수의 서버를 모니터링하고 있을 경우 이 기능을 사용하면 불의의 사고를 예방하거나 즉각적으로 필요한 조치를 취할 수 있습니다.

**빠른 명령 관리자 NEW**

트리 구조를 지원하여 다수의 빠른 명령과 빠른 명령 그룹을 관리할 수 있습니다. 세션을 실행한 후에도 세션 파일에 등록되어 있지 않은 빠른 명령 모음에 쉽게 접근할 수 있습니다.

**퀵스타트 페이지 NEW**

기존 텍스트 기반의 로컬 셸 탭 외에 그래픽 기반의 새 탭을 추가하여 좀 더 다양한 세션 실행 방법을 제공합니다. 새 탭 내의 주소 표시 줄에서 세션 파일 이름 등을 직접 입력하거나 최근 실행된 세션의 아이콘을 선택하여 세션을 실행할 수 있습니다.

**모양**

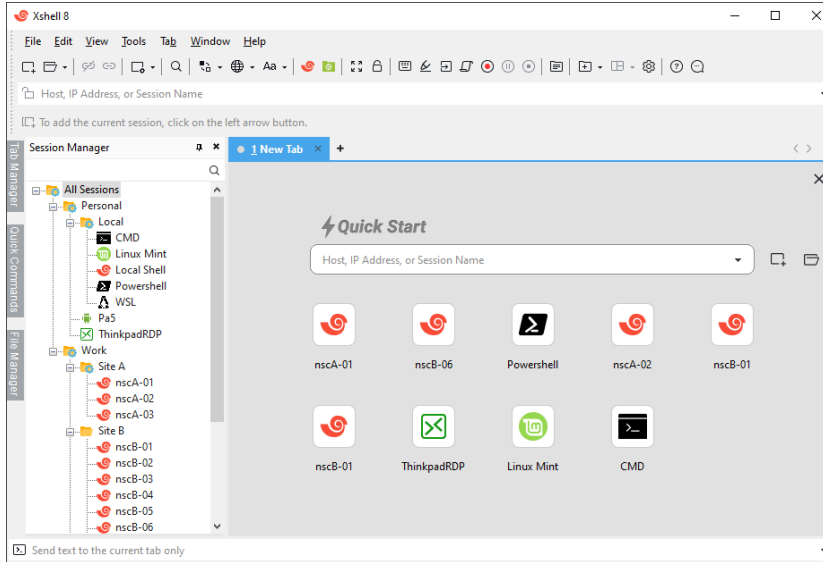
- ▶ 도킹 가능한 UI
- ▶ 테마 선택 기능
- ▶ 레이아웃 관리
- ▶ 탭 사용 환경
- ▶ 색 구성표
- ▶ 편집/내보내기/가져오기

**상호 운용성**

- ▶ X11 포워딩을 통한 Xmanager 사용
- ▶ 파일 전송을 위한 Xftp 호출

**파일 관리**

- ▶ 원격 서버 파일 매니저



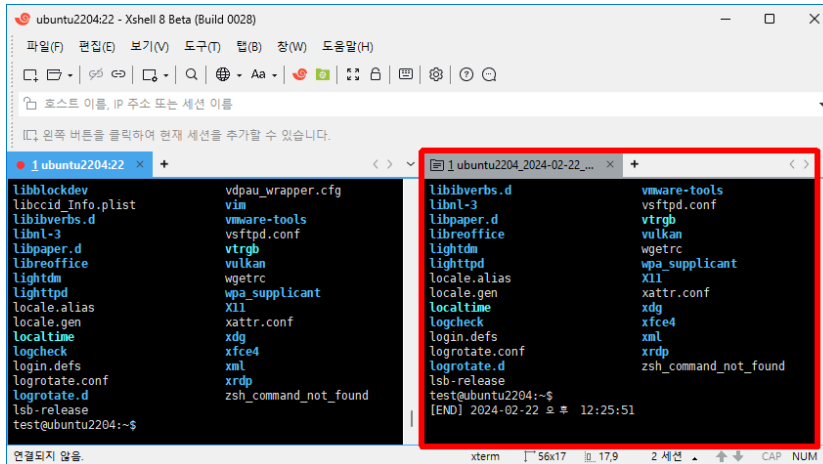
- ▶ X/Y/ZMODEM을 통한 파일 전송
- ▶ 마우스 끌여 놓기를 통한 파일 전송
- ▶ 문자열 선택을 통한 파일 전송
- ▶ SFTP를 통한 파일 전송
- ▶ 아스키 파일 보내기
- ▶ 문자열 전송 지연 기능
- ▶ 자동 세션 로깅

### Hex 뷰어 NEW

원격 서버로부터 오는 패킷을 16진수 값으로 표현하여 화면에 보이지 않는 문자들을 파악할 수 있습니다.

### 통합 로그 뷰어(로그 해석기) NEW

Xshell은 터미널 코드를 포함하여 터미널의 진행 상황을 기록할 수 있습니다. 메모장 등을 통해서 세션의 로그를 볼 수 있지만 터미널 코드가 포함된 로그 파일은 보기가 어렵습니다. 로그 뷰어를 사용하면 터미널 코드가 해석되어 로그 파일을 색상 뿐만 아니라 당시의 다이나믹한 진행 상황을 바로 볼 수 있습니다.

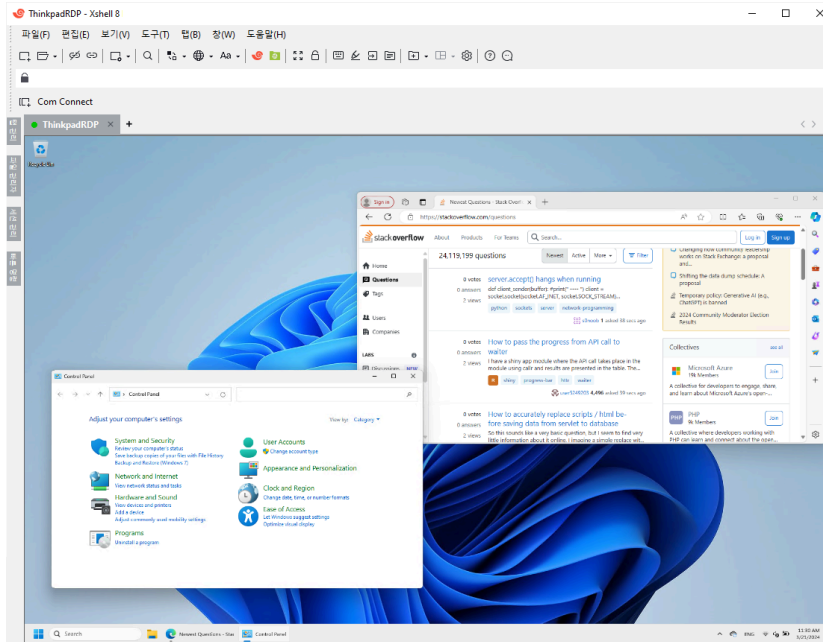


### 세션 아이콘 사용자 지정 **NEW**

세션 파일의 아이콘을 사용자가 정할 수 있도록 하였습니다. 세션 매니저나 세션 탭 등에 이 아이콘을 표시하여 작업 시 세션 구분이 용이하도록 하였습니다.

### RDP 세션 **NEW**

마이크로소프트의 원격 데스크톱(RDP) 세션을 생성하고 실행할 수 있습니다. 원격 서버가 유닉스나 리눅스일 경우에도 원격 서버가 xrdp가 설치되고 서비스 중이라면 이들 원격 유닉스나 리눅스에도 접속할 수 있습니다.



### 스크립트 인수(argument) 지정 기능 **NEW**

VBS, JS, Python 스크립트를 실행할 때 인수를 받아 들일 수 있습니다. 이 기능은 세션 파일의 시작 스크립트에서 뿐만 아니라, 빠른 명령, 사용자 정의 키 매핑의 스크립트 실행에서도 사용 가능합니다.

### 시스템 요구 사항

<b>CPU</b>	인텔 펜티엄 프로세서 이상
<b>OS</b>	마이크로 소프트 윈도우 8 이상
<b>RAM</b>	512 MB
<b>HDD</b>	50 MB

**NETWORK**      TCP/IP 네트워크**㈜넷사랑컴퓨터 소개**

㈜넷사랑컴퓨터는 보안 연결 솔루션을 개발하여 판매하고 지원하는 글로벌 회사입니다. 당사는 PC에서 유닉스, PC에서 리눅스를 위한 PC X 서버 소프트웨어와 SSH 클라이언트 소프트웨어를 개발하여 TCP/IP 네트워크 기술을 다른 인터넷 비즈니스로 확장하고 있습니다. 당사의 제품과 서비스를 전세계 130개가 넘는 나라에 공급되고 있습니다.

**연락처**

주소: 05116 서울특별시 광진구 광나루로56길 85, 16층 (구의동, 테크노-마트21) 전화: (02)3424-5670

판매 문의: sales@netsarang.com, 기술 문의: support@netsarang.com