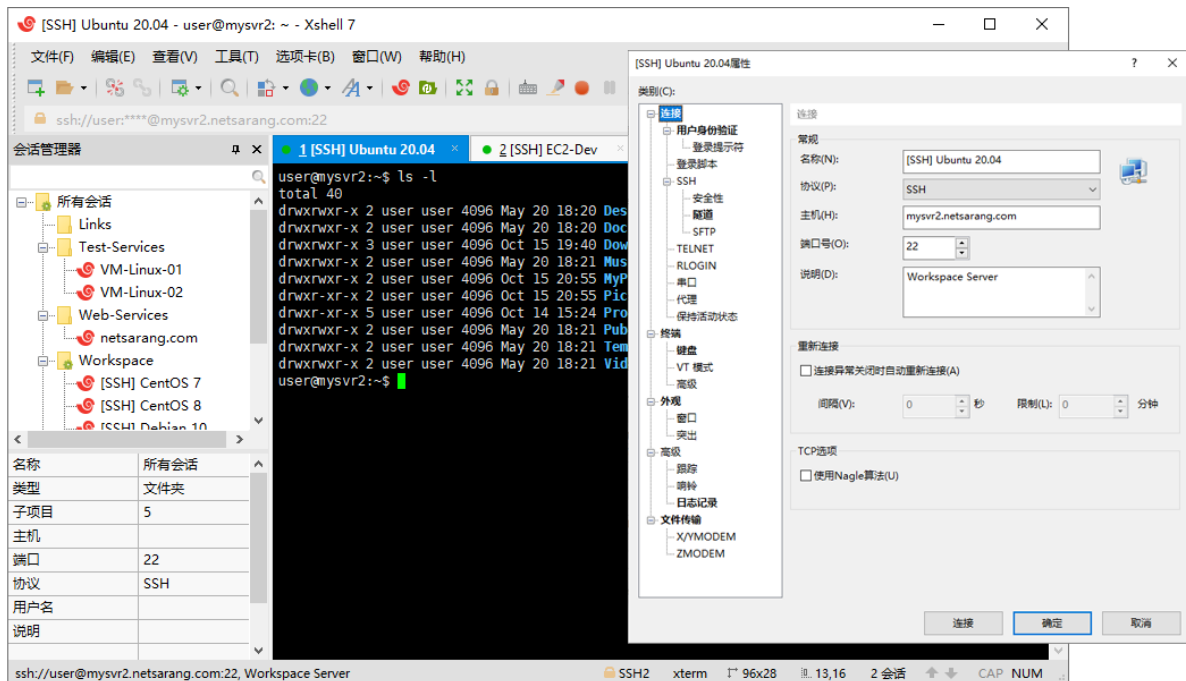


Xshell® 7

业界最强大的SSH工具

Xshell是一个强大的终端仿真器，支持SSH1, SSH2, SFTP, TELNET, RLOGIN和串行。提供业界领先的性能，Xshell包含了其它SSH客户机所没有的特性和优势。现在，Xshell 7通过包括远程文件管理器、选项卡管理器、脚本记录、跳转主机代理等新特性，使管理会话变得更加容易。此外，在Xshell的本地Shell中支持CMD、Powershell和WSL，用户可以在不中断工作流的情况下访问重要的工具。



优势

卓越的终端体验

Xshell 7允许进行多种定制，以满足当今快节奏环境的需求。Xshell自定义布局可自由拖放任意工具，如定义鼠标/键盘行为、日志选项、多行粘贴选项、文本编辑器等等。Xshell 7使你一切尽在掌控。

数据安全保护

在不断变化的网络环境中，采取必要的预防措施来保护您的数据是很重要的。Xshell 7支持RSA/DSA/ECDSA/ED25516公钥，密码和键盘交互，GSSAPI，和PKCS#11身份验证。使用不断更新的加密算法列表加密您的流量，并使用Xshell的主密码特性在云中安全存储会话文件。

说明

一般特性

- › 选项卡管理器 ^{NEW}
- › 继承会话属性 ^{NEW}
- › 脚本录制 ^{NEW}
- › 增强脚本 ^{NEW}
- › 跳转主机代理 ^{NEW}
- › 会话管理器
- › 可停靠的UI
- › 组成窗格
- › Web搜索选中的文本
- › 支持ipv6
- › 自定义键映射

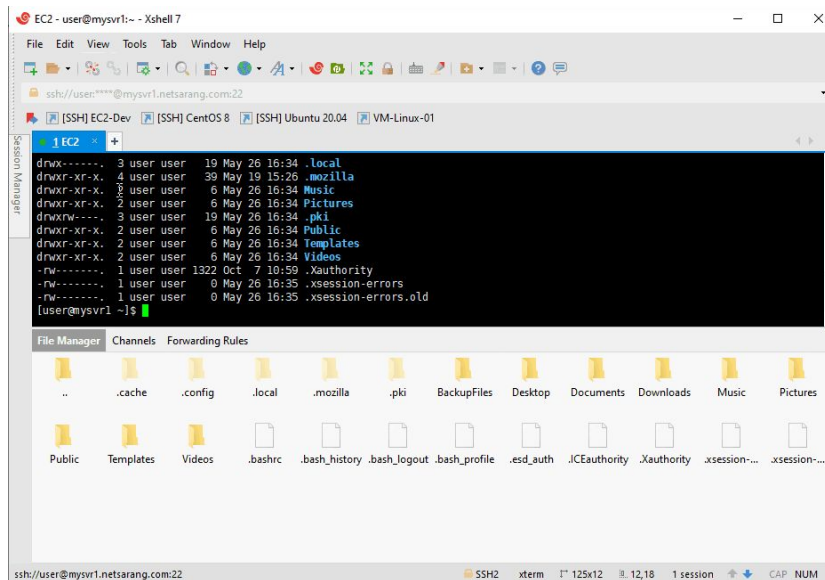
便捷管理

将Xshell 7的强大特性与其选项卡环境相结合，可以使您与会话进行前所未有的交互。使用诸如会话管理器、组合窗格、突出显示集、快速命令、即时隧道等特性优化 workflow。Xshell 7能轻松处理这些繁琐的事情。

新功能

远程文件管理器 **NEW**

使用Xshell 7的远程文件管理器，您可以查看远程目录文件的图形列表，并且在您浏览远程服务器时刷新该列表。通过上下文菜单支持拖放上传和下载，远程文件管理器是在Xshell中直接管理文件最便捷方式。



可继承的会话属性 **NEW**

Xshell 7的会话管理器更优于Xshell 6。会话文件夹现在可以作为在其下创建的任何新会话的模板。您还可以将对会话文件夹所做的更改应用到已存在的会话和子文件夹。如果您需要创建具有类似属性的多个会话文件，或者在需要大量编辑多个会话文件时，此特性可能非常有用。

标签页管理器 **NEW**

在多个选项卡组、窗口和监视器上处理几十个选项卡是相当麻烦的。使用Xshell 7选项卡管理器，您可以快速查看哪个选项卡在哪里，并随时重新安排。

- ▶ 支持vb、Jscript和Python脚本
- ▶ 全球输入
- ▶ 自动重新连接
- ▶ 本地Windows命令支持
- ▶ 可拆式标签

安全

- ▶ OpenSSH CA认证 **NEW**
- ▶ 支持PKCS#11
- ▶ AES128/192/256, 3DES, BLOWFISH, CAST128, ARCFOUR, RIJNDAEL 算法加密
- ▶ 支持Kerberos
- ▶ 主密码
- ▶ rsa和DSA / ECDSA / ED25519公钥密码和 键盘交互式用户身份验证
- ▶ 新的密钥生成向导和导入/导出功能
- ▶ ssh使用Xagent身份验证代理转发

隧道

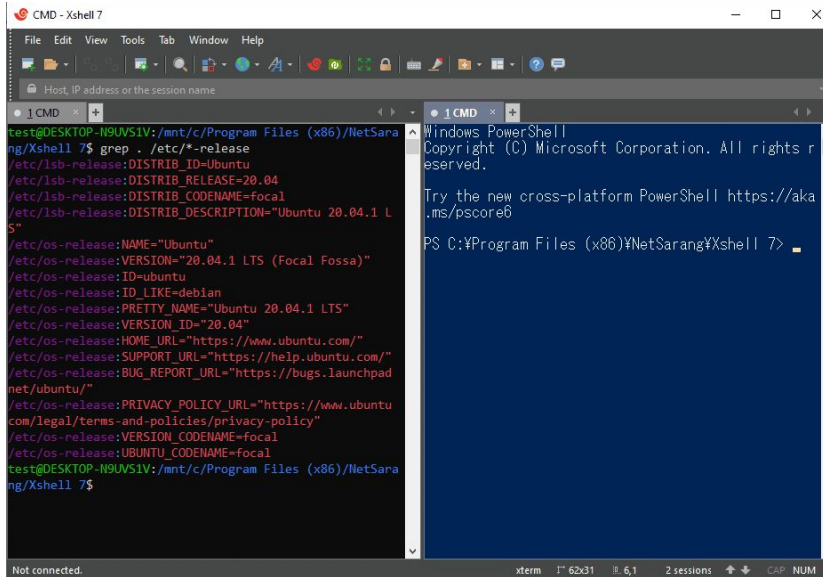
- ▶ 即时隧道
- ▶ TCP/IP and X11 转发
- ▶ 动态端口转发(SOCKs)

终端

- ▶ Windows CMD窗口 **NEW**
- ▶ powershell和WSL命令 **NEW**
- ▶ scp命令 **NEW**
- ▶ 命令别名 **NEW**
- ▶ 多行粘贴选项 **NEW**
- ▶ 强调集
- ▶ 水平滚动条
- ▶ 双重字体支持
- ▶ 组成窗格
- ▶ Bell/Alarm 选项
- ▶ 支持SSH1 SSH2 SFTP, TELNET,远程登录命令和串行协议
- ▶ 支持VT100、VT220 VT320 XTERM, LINUX, SCOANSI, ANSI终端
- ▶ 全屏视图
- ▶ 保持活动选项

CMD, WSL, Powershell, 命令别名, 以及更多... **NEW**

Xshell 7的本地Shell允许您直接访问Xshell中的重要工具。在Xshell中使用' realcmd '命令直接访问真实的Windows CMD。通过支持自定义命令别名, 您可以定义别名来运行命令、打开会话等。



脚本增强 **NEW**

脚本记录允许您根据输入(发送)和输出(expect)自动生成脚本, 这可以作为创建更复杂和通用脚本的基础。另外, Xshell 7现在允许您使用脚本瞄准其他会话, 而不是局限于特定的会话。

跳转主机代理 **NEW**

Xshell 7的跳转主机代理允许您利用一个中间SSH服务器来到达最终的目标服务器。由于它使用Open-SSH的TCP隧道, 因此该特性可用于连接到不能直接连接到防火墙或网络配置的服务器。该特性是在SSH协议级别实现的, 因此, 不需要在中间代理服务器上运行shell。

- › 行间距和边距
- › 动态端口转发和即时隧道
- › 地址栏快速连接
- › 登录脚本支持
- › 国际输出编码
- › 支持多字节复制&粘贴
- › Bold字体ANSI颜色转义字符

界面

- › 可停靠的UI
- › 主题选择
- › 布局管理
- › 选项卡式的环境
- › 配色方案编辑/导入/导出功能

互用性

- › Xmanager x11转发
- › Xftp文件传输

文件管理

- › 远程文件管理器 **NEW**
- › 使用X / Y / ZMODEM文件传输
- › 通过SFTP文件发送和接收
- › ascii文件上传
- › 发送延迟
- › 自动会话日志

系统需求

CPU	Intel® Pentium 或更快
操作系统	Microsoft Windows® 7 或更高
内存	512 MB
硬盘	50 MB
网络	TCP/IP Network

关于我们

NetSarang计算机公司在全球市场上开发和支持安全连接解决方案。该公司开发了PC-to- unix和PC-to- linux的PC X服务器和SSH客户端软件，并将其TCP/IP网络技术扩展到其他互联网业务。公司的产品和服务遍及全球130多个国家。

联系我们

公司地址: 4701 Patrick Henry Dr. BLDG 22 Suite 137 Santa Clara, CA 95054 **Phone:** (669)204-3301
销售咨询: sales@netsarang.com, **Technical support:** support@netsarang.co