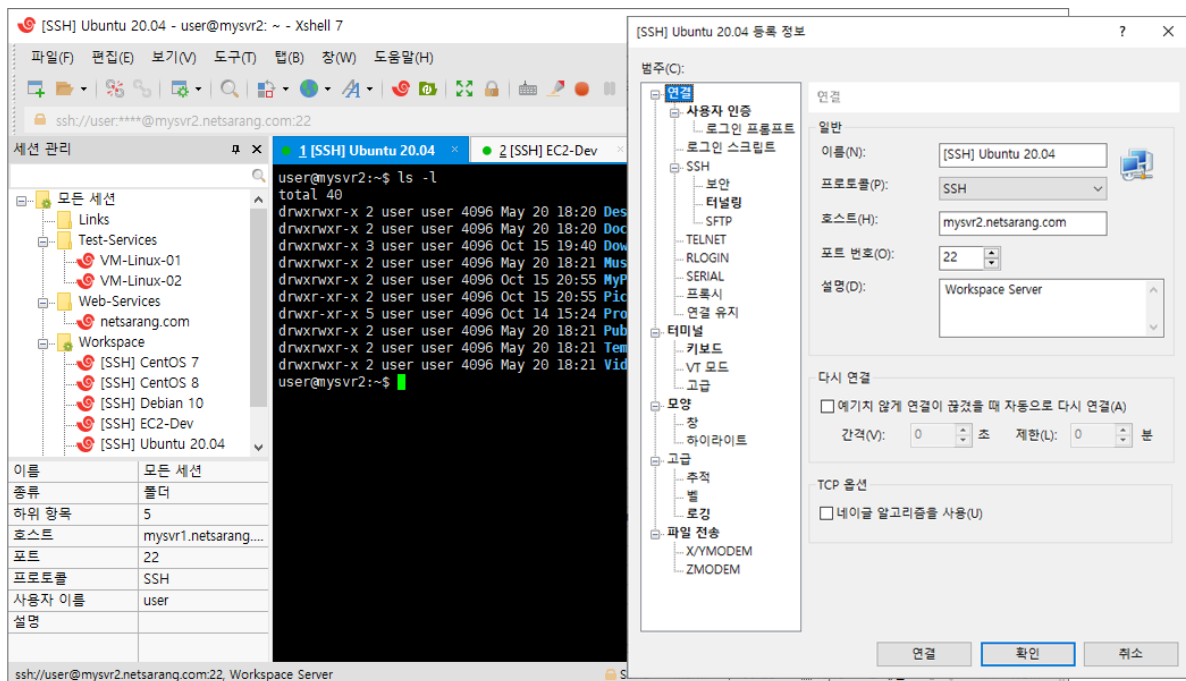


Xshell® 7

가장 강력한 SSH 클라이언트

Xshell은 SSH1, SSH2, SFTP, TELNET, RLOGIN과 시리얼 연결을 지원하는 강력한 터미널 에뮬레이터입니다. 선도적인 성능을 제공함과 동시에 Xshell은 다른 SSH 클라이언트에 없는 기능과 이점을 포함하고 있습니다. Xshell 7은 이제는 세션을 더욱 쉽게 관리할 수 있습니다. 원격 파일 관리자, 탭 관리자, 스크립트 생성기, 점프 호스트 프록시 등과 같은 새로운 기능들이 포함되어서입니다. 또한 Xshell의 로컬 셸 내에서 CMD, Powershell, WSL을 지원하므로 사용자는 작업 흐름을 중단하지 않고 중요한 도구에 액세스 할 수 있습니다.



도입 효과

보다 높은 차원의 터미널

Xshell 7은 오늘날 급변하는 환경의 요구 사항을 충족하기 위해 다양한 사용자 설정을 허용합니다. 마우스 / 키보드 동작, 로깅 옵션, 여러 줄 붙여 넣기 옵션, 텍스트 편집기 등을 지정합니다. Xshell의 레이아웃을 재단하고 간단한 드래그 앤 드롭으로 무엇을 어디에 놓아야 하는지 선택할 수 있습니다. Xshell 7이라면 모든 것을 제어 할 수 있습니다.

사용자의 데이터를 안전하게 유지

급변하는 사이버 환경에서 고객의 데이터를 안전하게 하기 위한 조치는 매우 중요합니다. Xshell7은 RSA/DSA/ECDSA/ED25516 키 형식, 암호

SPECIFICATIONS

일반

- ▶ 세션 탭 매니저 **NEW**
- ▶ 강화된 세션 관리 **NEW**
- ▶ 스크립트 레코딩 **NEW**
- ▶ 고급 스크립팅 **NEW**
- ▶ 점프 호스트 프록시 **NEW**
- ▶ 세션 매니저
- ▶ 도킹 가능한 UI
- ▶ 작성 창
- ▶ 선택 문자열 웹 검색
- ▶ IPv6 지원

그리고 키보드인터랙티브 인증과 GSSAPI, PKCS#11 인증을 지원합니다. 지속적으로 제공되는 새로운 암호화 알고리즘으로 네트워크 데이터를 안전하게 하고 마스터 암호를 통해서 클라우드 내에 있을 세션 파일들을 안전하게 합니다.

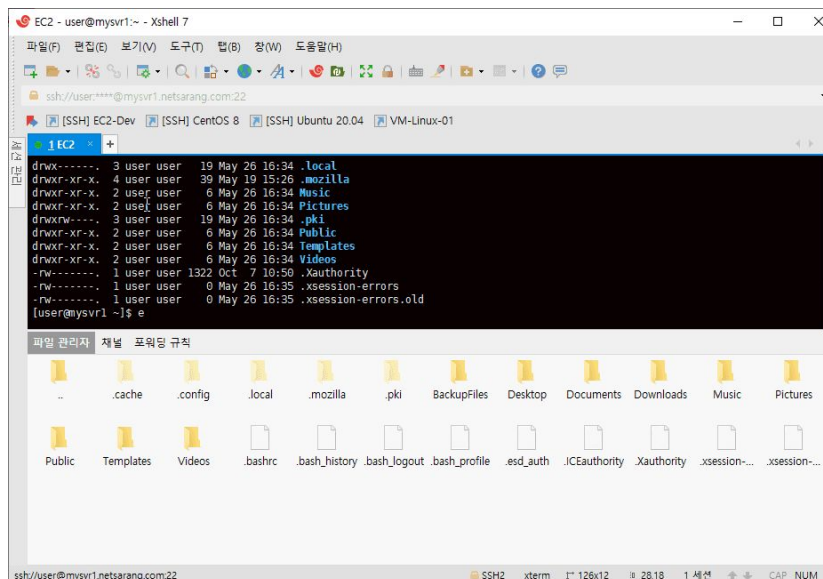
손쉬운 관리

Xshell 7의 많은 강력한 기능에 탭 환경을 결합하면 겪지 못한 새로운 방식으로 세션과 상호 작용할 수 있습니다. 세션 관리자, 작성 창, 하이라이트 세트, 빠른 명령 그리고 즉석 터널링 등과 같은 기능으로 워크플로를 최적화해 보세요. 힘든 일은 Xshell 7이 처리합니다.

새 기능

원격 파일 매니저 **NEW**

Xshell 7의 원격 파일 관리자를 사용하면 원격 디렉토리 파일 목록을 그래픽적으로 볼 수 있으며 원격 서버를 탐색할 때 갱신됩니다. 마우스 끌어 놓기를 통한 업로드 그리고 컨텍스트 메뉴를 통한 다운로드를 지원하여 원격 파일 관리자는 Xshell 내에서 직접 파일을 관리하는 편리한 방법이 됩니다.



세션 상속 기능 **NEW**

Xshell 6의 세션 관리자는 이제 Xshell 7에서 훨씬 나아졌습니다. 이제 세션 폴더는 그 아래에 생성될 모든 새 세션에 대한 템플릿처럼 작동할 수 있습니다. 세션 폴더에 대한 변경 사항을 기존 세션 및 하위 폴더에도 적용할 수 있습니다. 이 기능은 유사한 속성을 가진 여러 세션

- ▶ 사용자 정의 키 매핑
- ▶ VB, JScript, Python 스크립트
- ▶ 여러 세션 동시 키 입력
- ▶ 자동 재접속
- ▶ 로컬 셸 및 로컬 명령어 기능
- ▶ 분리 가능한 탭

보안

- ▶ OpenSSH CA 인증 **NEW**
- ▶ PKCS#11 지원
- ▶ AES128/192/256, 3DES, BLOWFISH, CAST128, ARCFOUR, RIJNDAEL 암호화 알고리즘
- ▶ 커버로스 지원
- ▶ 마스터 암호
- ▶ RSA/DSA/ECDSA/ED25519 공개키, 암호 및 키보드인터랙티브 인증
- ▶ 키 생성 마법사 및 키 가져오기/내보내기
- ▶ SSH 키 에이전트 포워딩 (Xagent)

터널링

- ▶ TCP/IP 및 X11 포워딩
- ▶ 다이내믹 포트포워딩(SOCKS)
- ▶ 인스턴트 터널링

터미널

- ▶ Windows CMD 직접 지원 **NEW**
- ▶ Powershell 및 WSL 명령어 **NEW**
- ▶ SCP 지원(로컬 셸 명령) **NEW**
- ▶ 명령어 별칭 기능 **NEW**
- ▶ 여러 줄 문자열 붙여 넣기 옵션 **NEW**
- ▶ 하이라이트 세트
- ▶ 수평 스크롤바
- ▶ 한글, 영문 폰트 분리 지정
- ▶ 작성 창
- ▶ 벨/알람의 다양한 설정
- ▶ SSH1, SSH2, SFTP, TELNET, RLOGIN, SERIAL 프로토콜

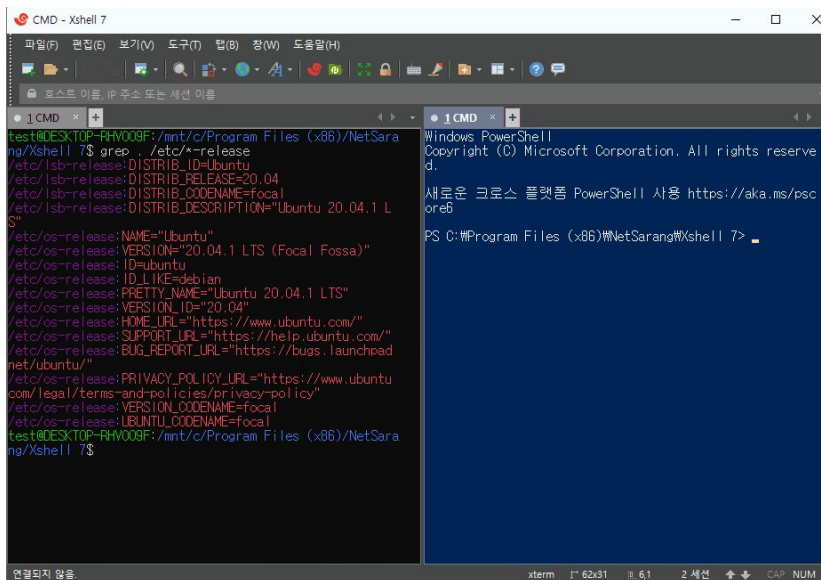
파일을 만들어야하거나 여러 세션 파일을 대량 편집해야하는 경우에 유용합니다.

탭 매니저 **NEW**

Xshell 7의 완전히 새로운 탭 관리자를 소개합니다. 여러 탭 그룹, 창 및 모니터에 걸쳐 있는 수십 개의 탭을 다루는 것은 매우 번거로운 일입니다. 탭 관리자를 사용하면 어느 탭이 어디에 있는지 신속하게 확인하고 즉시 재정렬할 수 있습니다.

CMD, WSL, Powershell, 명령어 별칭 등등 **NEW**

Xshell 7의 로컬 셸에서 중요한 윈도우용 도구들에 바로 접근할 수 있습니다. 'Realcmd' 명령을 사용하면 Xshell 내에서 직접 Windows의 CMD에 접근합니다. 사용자 지정 명령어 별칭(앨리어스) 기능을 통해 명령을 실행하고 세션을 여는 등의 작업에 별칭을 지정할 수 있습니다.



향상된 스크립팅 **NEW**

스크립트 레코딩을 사용하면 입력 (Send) 및 출력 (Expect) 기반의 스크립트를 자동으로 생성할 수 있으며, 이를 기반으로 더 복잡하고 다양한 스크립트를 만들 수 있습니다. 또한 Xshell 7에서는 스크립트가 특정 세션에 국한되지 않고 스크립트의 작동을 다른 세션을 대상으로 지정할 수 있습니다.

점프 호스트 프록시 **NEW**

Xshell 7의 점프 호스트 프록시는 최종 대상 서버에 도달하기 위해 중개 SSH 서버를 사용할 수 있도록 합니다. Open-SSH의 TCP 터널링을 사용하므로, 방화벽이나 네트워크 구성에 직접 연결할 수 없는 서버에 연결할 수 있습니다. 이 기능은 SSH 프로토콜 수준에서 구현되므로 중개 프록시 서버에서 셸을 실행할 필요가 없습니다.

- ▶ VT100, VT220, VT320, XTERM, LINUX, SCOANSI 및 ANSI 터미널 지원
- ▶ 전체 보기 모드
- ▶ 연결 유지 기능
- ▶ 줄 간격 / 여백 지정
- ▶ 빠른 연결을 위한 주소 창
- ▶ 로그인 스크립트
- ▶ 다국어 출력

모양

- ▶ 도킹 가능한 UI
- ▶ 테마 선택 기능
- ▶ 레이아웃 관리
- ▶ 탭 사용 환경
- ▶ 색 구성표 편집/내보내기/가져오기

상호 운용성

- ▶ X11 포워딩을 통한 Xmanager 사용
- ▶ 파일 전송을 위한 Xftp 호출

파일 관리

- ▶ 원격 서버 파일 매니저 **NEW**
- ▶ X/Y/ZMODEM을 통한 파일 전송
- ▶ 마우스 끌어 놓기를 통한 파일 전송
- ▶ 문자열 선택을 통한 파일 전송
- ▶ SFTP를 통한 파일 전송
- ▶ 아스키 파일 보내기
- ▶ 문자열 전송 지연 기능
- ▶ 자동 세션 로깅

시스템 요구 사항

CPU	인텔 펜티엄 프로세서 이상
OS	마이크로 소프트 윈도우 7 이상
RAM	512 MB
HDD	50 MB
NETWORK	TCP/IP 네트워크

㈜넷사랑컴퓨터 소개

㈜넷사랑컴퓨터는 보안 연결 솔루션을 개발하여 판매하고 지원하는 글로벌 회사입니다. 당사는 PC에서 유닉스, PC에서 리눅스를 위한 PC X 서버 소프트웨어와 SSH 클라이언트 소프트웨어를 개발하여 TCP/IP 네트워크 기술을 다른 인터넷 비즈니스로 확장하고 있습니다. 당사의 제품과 서비스를 전세계 130개가 넘는 나라에 공급되고 있습니다.

연락처

주소: 05116 서울특별시 광진구 광나루로56길 85, 16층 (구의동, 테크노-마트21) 전화: (02)3424-5670
 판매 문의: sales@netsarang.com, 기술 문의: support@netsarang.com