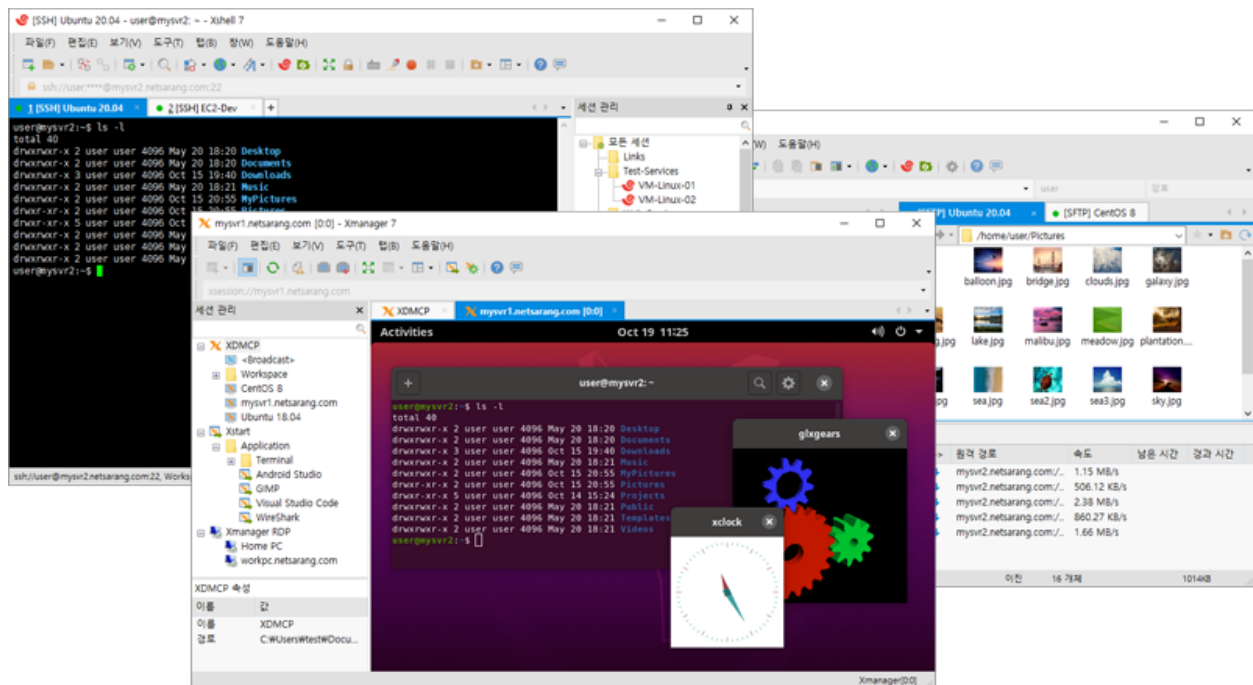


Xmanager 파워 스위트 7

UNIX/LINUX와 WINDOWS 사용 환경 통합

Xmanager 파워 스위트 7은 네트워크 연결을 위한 맞춤 솔루션 패키지입니다. 이 패키지는 Xmanager(고성능 PC X 서버), Xshell(강력한 SSH 클라이언트), Xftp(SFTP/FTP 클라이언트) 그리고 Xlpd(원격 유닉스/리눅스 프린팅 도구)로 구성되어 있습니다. 파워 스위트의 각 응용프로그램들은 높은 수준으로 상호 운용되도록 디자인되어 있습니다.



도입 효과

유닉스/리눅스와 윈도우 통합을 위한 올인원 솔루션

파워 스위트는 Xmanager, Xshell, Xftp와 Xlpd가 하나로 묶인 통합 솔루션입니다. Xmanager는 X 윈도우 응용프로그램을 실행하고, Xshell은 원격 유닉스/리눅스 서버를 보안 터미널을 통해서 관리합니다. Xftp는 시스템간 파일을 안전하게 전송하며, Xlpd는 원격 시스템의 문서를 로컬 프린터를 통해서 인쇄합니다.

분산된 시스템 자원 통합 및 TCO 절감

다양한 운영체제를 사용하는 회사는 여러 X 응용프로그램과 파일 시스템으로 네트워크 너머에 자원들이 분산되어 있음을 알게 됩니다.

SPECIFICATIONS

일반

- ▶ 강화된 세션 관리 NEW
- ▶ 점프 호스트 프록시 NEW
- ▶ OpenSSH CA 인증 NEW
- ▶ 세션 매니저
- ▶ 도킹 가능한 UI
- ▶ 마스터 암호
- ▶ 탭 사용 환경
- ▶ PKCS#11 지원
- ▶ 공개키 인증
- ▶ 사용자 키/ 호스트 키 관리자

Xmanager 파워 스위트 7은 사용자로 하여금 분산된 자원들을 자신의 데스크톱에서 접근하는 것이 가능하도록 함으로써 이런 문제를 해결합니다.

생산성 제고를 위한 상호 운용성

Xmanager 파워 스위트에 포함된 모든 프로그램은 SSH(Secure Shell) 모듈을 공통적으로 포함하고 있어 편리하고 효율적으로 서로 상호 작용이 될 수 있도록 합니다. 하나된 통합 프로그램의 다양한 기능들로 고객은 구매와 설치 그리고 유지 보수에 있어서 손쉬운 사용성과 시간 절약을 경험하실 수 있습니다. 이로써 총 보유 비용도 절감할 수 있습니다.

XMAMANAGER 7

윈도우와 유닉스/리눅스 통합

Xmanager 7은 유닉스/리눅스 데스크톱 환경을 사용자의 PC로 가져올 수 있게 합니다. 또한 같이 제공되는 Xstart 도구는 X 응용프로그램에 빠르게 접근하게 하며 윈도우 응용프로그램을 사용하는 것처럼 해 줍니다.

고가의 X 응용프로그램 공유

유닉스/리눅스 장비에서 구동 중인 CAD/GIS와 같은 X 응용프로그램은 Xmanager를 사용함으로써 다수의 개개인이 공유할 수 있습니다.

XSHELL 7

보다 높은 차원의 터미널

Xshell 7은 오늘날 급변하는 환경의 요구 사항을 충족하기 위해 다양한 사용자 설정을 허용합니다. 마우스 / 키보드 동작, 로깅 옵션, 여러 줄 붙여 넣기 옵션, 텍스트 편집기 등을 지정합니다. Xshell의 레이아웃을 재단하고 간단한 드래그 앤 드롭으로 무엇을 어디에 놓아야 하는지 선택할 수 있습니다. Xshell 7이라면 모든 것을 제어 할 수 있습니다.

손쉬운 관리

Xshell 7의 많은 강력한 기능에 탭 환경을 결합하면 겪지 못한 새로운 방식으로 세션과 상호 작용할 수 있습니다. 세션 관리자, 작성 창, 하이라이트 세트, 빠른 명령 그리고 즉석 터널링 등과 같은 기능으로 워크플로를 최적화해 보세요. 힘든 일은 Xshell 7이 처리합니다.

- ▶ SSH 키 생성 마법사

PC X 서버

- ▶ 최신 리눅스 지원 NEW
- ▶ X11R7.7 기반 고성능 X 서버 NEW
- ▶ RDP 프로토콜 NEW
- ▶ RANDR 확장
- ▶ XINERAMA 확장
- ▶ 커버로스 지원
- ▶ GLX (OpenGL 1.2)
- ▶ Xstart, XDMCP, Xshell, Xftp 세션 관리
- ▶ XRender 지원
- ▶ 다중 서버 설정
- ▶ 다중 사용자 환경 지원
- ▶ 다중 모니터 지원
- ▶ 다중 네트워크 지원
- ▶ 다중 XDMCP 세션
- ▶ 폰트 서버 지원
- ▶ 폰트 자동 대체
- ▶ 추가 폰트팩 지원
- ▶ X11 포워딩/SSH 터널링 지원
- ▶ 호스트 접근 제어
- ▶ 무응답 설치 지원(Silent installation)

터미널 에뮬레이터

- ▶ 세션 탭 매니저 NEW
- ▶ 원격 서버 파일 매니저 NEW
- ▶ 스크립트 레코딩 NEW
- ▶ 고급 스크립팅 NEW
- ▶ Windows CMD 직접 지원 NEW
- ▶ Powershell 및 WSL 명령어 NEW
- ▶ SCP 지원(로컬 셸 명령) NEW
- ▶ 명령어 별칭 기능 NEW
- ▶ 여러 줄 문자열 붙여 넣기 옵션 NEW
- ▶ SSH1, SSH2, SFTP, TELNET, RLOGIN, SERIAL 프로토콜
- ▶ TCP/IP, X11 포워딩
- ▶ 작성 창
- ▶ 하이라이트 세트
- ▶ 벨/알람의 다양한 설정
- ▶ 한글, 영문 폰트 별도 지정
- ▶ 수평 스크롤바
- ▶ 사용자 지정 키 매핑

XFTP 7

다운로드/업로드 속도 향상

Xftp 7의 다중 파일 전송 기능은 복수의 연결에서 파일을 빠르게 다운로드/업로드 할 수 있도록 합니다. 이 기능으로 사용자는 네트워크 자원을 최대한으로 활용함으로써 생산성을 향상시킬 수 있습니다.

빠르고 안전한 전송

대역폭을 최대화하기 위한 동시 전송과 FXP 지원은 전송 시간을 크게 줄여줍니다. SFTP를 사용하면 증명된 SSH 프로토콜을 통해서 안전하게 파일을 주고 받을 수 있습니다.

XLDP 7

조직 내 인쇄 작업 관리

조직의 인쇄 네트워크를 제어합니다. 보안을 강화하고 문서 기밀을 유지하기 위해 누가 무엇을 인쇄하는지 확인할 수 있습니다. 알림과 통합적인 인쇄 이력으로 최신 정보를 유지합니다. 다중 인쇄 대기열을 관리하고 원격 인쇄를 쉽게 할 수 있습니다.

- ▶ VB, JScript, , Python 스크립트
- ▶ 다이내믹 포트포워딩(SOCKS) / 인스턴트 터널링
- ▶ 빠른 명령 바 / 빠른 명령 창
- ▶ 연결 유지 기능
- ▶ 자동 재접속
- ▶ 로그인 스크립트
- ▶ 터미널 자동 잠김 기능
- ▶ 로컬 셸 및 로컬 명령어 기능
- ▶ 다국어 출력
- ▶ 작성 바 / 작성 창
- ▶ 줄 간격 / 여백 지정
- ▶ 색 구성표 편집/내보내기/가져오기
- ▶ SSH 키 에이전트 포워딩 (Xagent)
- ▶ Xftp와 강화된 연동성
- ▶ X/Y/ZMODEM을 통한 파일 전송
- ▶ SFTP를 통한 파일 전송
- ▶ 아스키 파일 보내기
- ▶ 자동 세션 로깅, 추적 기능

파일 관리자

- ▶ 빠른 파일 탐색 NEW
- ▶ 예약 전송 NEW
- ▶ 이미지 썸네일 미리보기 NEW
- ▶ 향상된 동기화
- ▶ 폴더 북마크
- ▶ 윈도우 컨텍스트 메뉴
- ▶ 서버 대 서버 직접 전송을 위한 FXP 프로토콜
- ▶ 동기화 탐색
- ▶ 원격 파일 속성 직접 편집
- ▶ 다중 탭
- ▶ 마우스 끌어 놓기를 통한 파일 전송
- ▶ 폴더 트리 뷰 형식의 전송 목록

LPD 프린트 서버

- ▶ 로컬/원격 인쇄 지원
- ▶ 윈도우 서비스로 동작
- ▶ 이메일 알림
- ▶ 솔라리스, HP-UX, AIX, IRIX, SCO Unix, Linux
- ▶ 인쇄 미리 보기
- ▶ 자세한 인쇄 로그

시스템 요구 사항

CPU	인텔 펜티엄 프로세서 이상
OS	마이크로 소프트 윈도우 7 이상
RAM	512 MB
HDD	200 MB
LAN	TCP/IP 네트워크

㈜넷사랑컴퓨터 소개

㈜넷사랑컴퓨터는 보안 연결 솔루션을 개발하여 판매하고 지원하는 글로벌 회사입니다. 당사는 PC에서 유닉스, PC에서 리눅스를 위한 PC X 서버 소프트웨어와 SSH 클라이언트 소프트웨어를 개발하여 TCP/IP 네트워크 기술을 다른 인터넷 비즈니스로 확장하고 있습니다. 당사의 제품과 서비스를 전세계 130개가 넘는 나라에 공급되고 있습니다.

연락처

주소: 05116 서울특별시 광진구 광나루로56길 85, 16층 (구의동, 테크노-마트21) 전화: (02)3424-5670

판매 문의: sales@netsarang.com, 기술 문의: support@netsarang.com