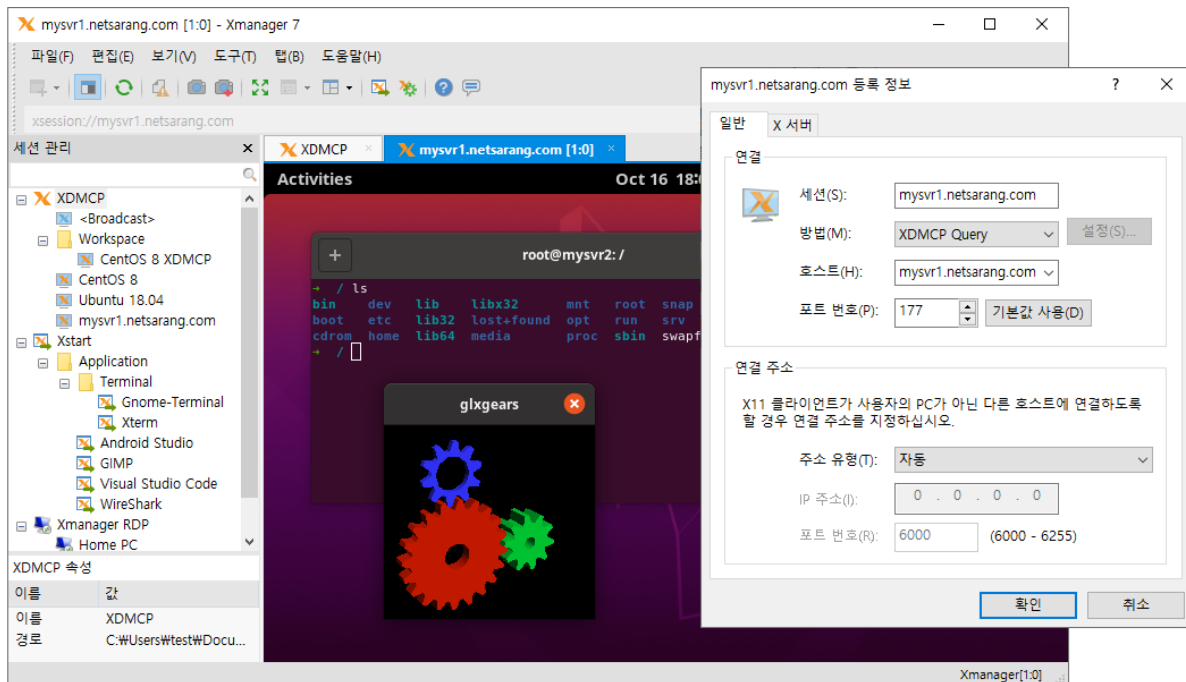


Xmanager® 7

모든 X 사용 환경을 내 윈도우로

Xmanager는 X 응용프로그램을 윈도우 환경에서 사용할 수 있도록 하는 PC X 서버의 선도적 소프트웨어입니다. Xmanager를 사용하면 원격 유닉스/리눅스에 설치된 X 응용프로그램은 로컬의 윈도우 응용프로그램들처럼 구동됩니다. Xmanager는 강력한 세션 관리 콘솔, 사용하기 편리한 X 응용프로그램 시작 도구, X 서버 프로필 관리 도구, SSH 모듈 그리고 고성능 PC X 서버를 제공하여 원격 또는 가상화된 유닉스/리눅스 환경에 안전하게 접속할 수 있도록 해 줍니다.



도입 효과

우수한 성능

PC X 서버를 사용할 때, 정확성과 속도는 필수적입니다. Xmanager 7는 고성능 X11R7.7에 기반을 두고 다수의 X 확장 기능을 제공하여 사용성을 최대화하였습니다.

윈도우와 유닉스/리눅스 통합

Xmanager 7는 유닉스/리눅스 데스크톱 환경을 사용자의 PC로 가져올 수 있습니다. 또한 같이 제공되는 Xstart 도구는 X 응용프로그램에

SPECIFICATIONS

일반

- ▶ 최신 리눅스 지원 ^{NEW}
- ▶ 세션 매니저
- ▶ 도킹 가능한 UI
- ▶ 5-버튼 마우스 지원
- ▶ 윈도우 터미널 서버, Citrix MetaFrame 지원
- ▶ 무응답 설치 지원(Silent installation)
- ▶ Xshell/Xftp 세션 관리

빠르게 접근하게 하며 윈도우 응용프로그램을 사용하는 것처럼 해 줍니다.

고가의 X 응용프로그램 공유

유닉스/리눅스 장비에서 구동 중인 CAD/GIS와 같은 X 응용프로그램은 Xmanager를 사용함으로써 다수의 개개인이 공유할 수 있습니다.

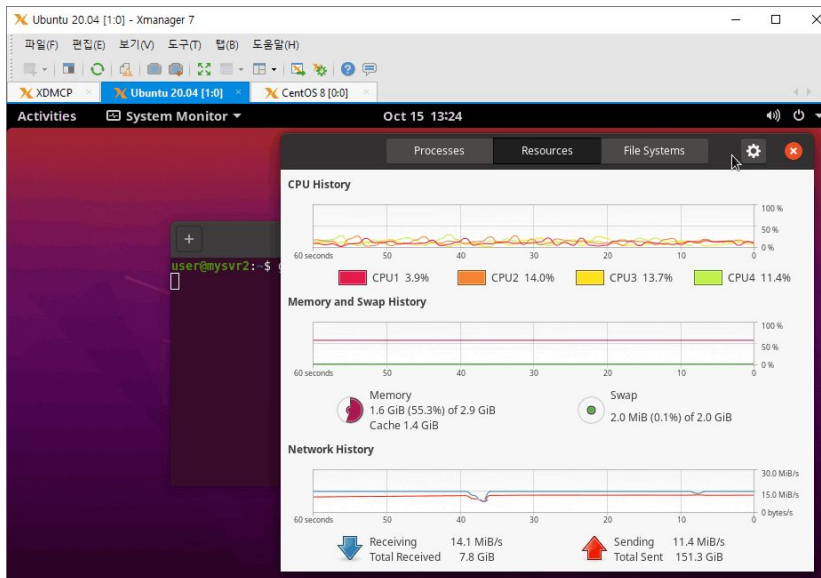
직관적인 탭 인터페이스

Xmanager 7에는 세션을 쉽게 관리 할 수 있는 직관적인 탭 인터페이스가 포함되어 있습니다. 여러 세션을 나란히 실행하여 모니터의 공간을 최대한으로 활용합니다. 간단한 마우스 끌어 놓기로 배치를 편집하여 완벽한 워크 스테이션을 만들어 낼 수 있습니다.

새 기능 및 주요 기능

최신 리눅스 지 NEW

Xmanager 7은 X11R7.7을 기반으로 한 새로운 X 서버입니다. Xmanager는 이제 Gnome 3과 OpenGL 3.1(GLX 1.4)을 지원하여 최신 Linux 배포판을 사용할 수 있습니다.



- ▶ 다중 탭 환경
- ▶ BDF, PCF 폰트 및 스케일러블 폰트
- ▶ 폰트 자동 대체
- ▶ 추가 폰트팩
- ▶ 세션 검색

연결 및 시작

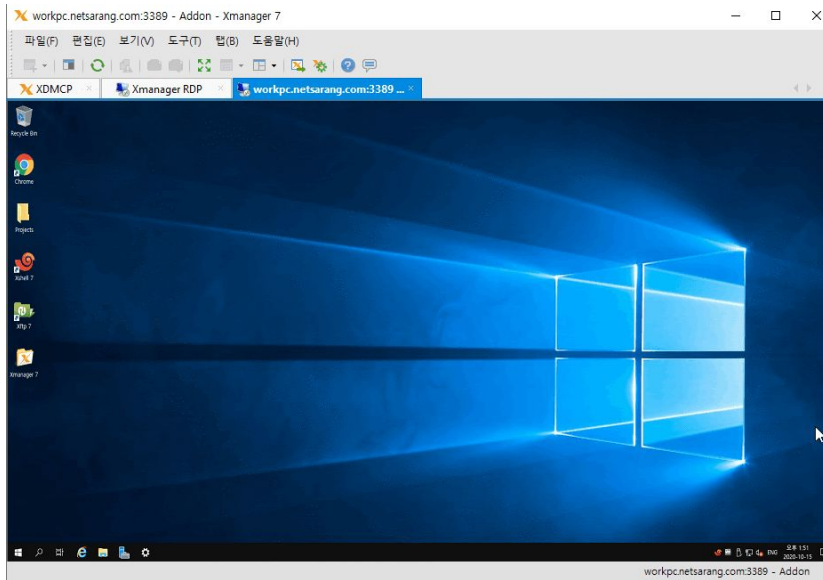
- ▶ X11R7.7 기반 고성능 X 서버 NEW
- ▶ RDP 프로토콜 NEW
- ▶ 점프 호스트 프록시 NEW
- ▶ RANDR 확장
- ▶ IPv6 지원
- ▶ XINERAMA 확장
- ▶ GLX (OpenGL 1.2)
- ▶ 다수의 Xstart, XDMCP, Xshell, Xftp 세션 관리
- ▶ XDMCP, SSH, RSH, REXEC, RLOGIN, TELNET 프로토콜 지원
- ▶ 디스플레이당 256 클라이언트
- ▶ XRender
- ▶ 다중 서버 설정
- ▶ 다중 사용자 환경 지원
- ▶ 다중 모니터 지원
- ▶ 다중 네트워크 지원
- ▶ 폰트 서버 지원
- ▶ X11 포워딩/SSH 터널링 지원

보안

- ▶ OpenSSH CA 인증 NEW
- ▶ PKCS#11 지원
- ▶ 마스터 암호
- ▶ 커버로스 지원
- ▶ 보안 XDMCP
- ▶ 공개키 인증
- ▶ 사용자 키/호스트 키 관리자
- ▶ SSH 키 생성 마법사
- ▶ 호스트 접근 제어

RDP 지원 ^{NEW}

XDMCP, Xstart, Xshell 및 Xftp 세션 관리 외에도 Xmanager 7은 이제 Microsoft 원격 데스크톱 (RDP) 세션을 지원합니다. Xmanager로 편리하게 RDP 세션을 생성, 시작 및 관리해 보십시오.



점프 호스트 프록시 ^{NEW}

Xmanager 7의 점프 호스트 프록시는 최종 대상 서버에 도달하기 위해 중개 SSH 서버를 사용할 수 있도록 합니다. Open-SSH의 TCP 터널링을 사용하므로, 방화벽이나 네트워크 구성에 직접 연결할 수 없는 서버에 연결할 수 있습니다. 이 기능은 SSH 프로토콜 수준에서 구현되므로 중개 프록시 서버에서 셸을 실행할 필요가 없습니다.

OpenSSH CA 인증 ^{NEW}

Xmanager 7은 원격 UNIX / Linux 서버에 연결하기 위해 이제 OpenSSH CA(Certificate Authority)를 사용합니다. 인증 기관을 통해 인증된 공개 키를 사용하면 서버 관리자의 공개 키 등록 부담이 줄어듭니다. Xmanager를 사용하면 OpenSSH의 간단한 인증서 생성 및 관련 CA 인프라를 쉽게 활용할 수 있는 이점이 있습니다.

Xstart를 통한 X 응용프로그램의 빠르고 손쉬운 실행

Xmanager의 Xstart 도구를 사용하면 사용자가 자주 사용하는 몇몇의 X 응용프로그램을 빠르고 효율적으로 실행할 수 있습니다.

사용 가능한 유닉스/리눅스 호스트들에 대한 동적 검색

Xmanager 7가 시작될 때 또는 주기적으로, 네트워크에 있는 모든 접근 가능한 호스트들을 검색합니다. 이들에 대한 동적인 세션을 자동으로 만들어서 각 서버들에 대한 개별적 세션을 만들 필요가 없습니다. 이 기능으로 X 윈도우 시스템들은 관리가 더 쉬워집니다.

시스템 요구 사항

CPU	인텔 펜티엄 프로세서 이상
OS	마이크로 소프트 윈도우 7 이상
RAM	512 MB
HDD	200 MB
LAN	TCP/IP 네트워크

㈜넷사랑컴퓨터 소개

㈜넷사랑컴퓨터는 보안 연결 솔루션을 개발하여 판매하고 지원하는 글로벌 회사입니다. 당사는 PC에서 유닉스, PC에서 리눅스를 위한 PC X 서버 소프트웨어와 SSH 클라이언트 소프트웨어를 개발하여 다른 인터넷 비즈니스로 TCP/IP 네트워크 기술을 확장하고 있습니다. 당사는 당사의 제품과 서비스를 전세계 130개가 넘는 나라에 공급하고 있습니다.

연락처

주소: 05116 서울특별시 광진구 광나루로56길 85, 16층 (구의동, 테크노-마트21) 전화: (02)3424-5670
 판매 문의: sales@netsarang.com, 기술 문의: support@netsarang.com