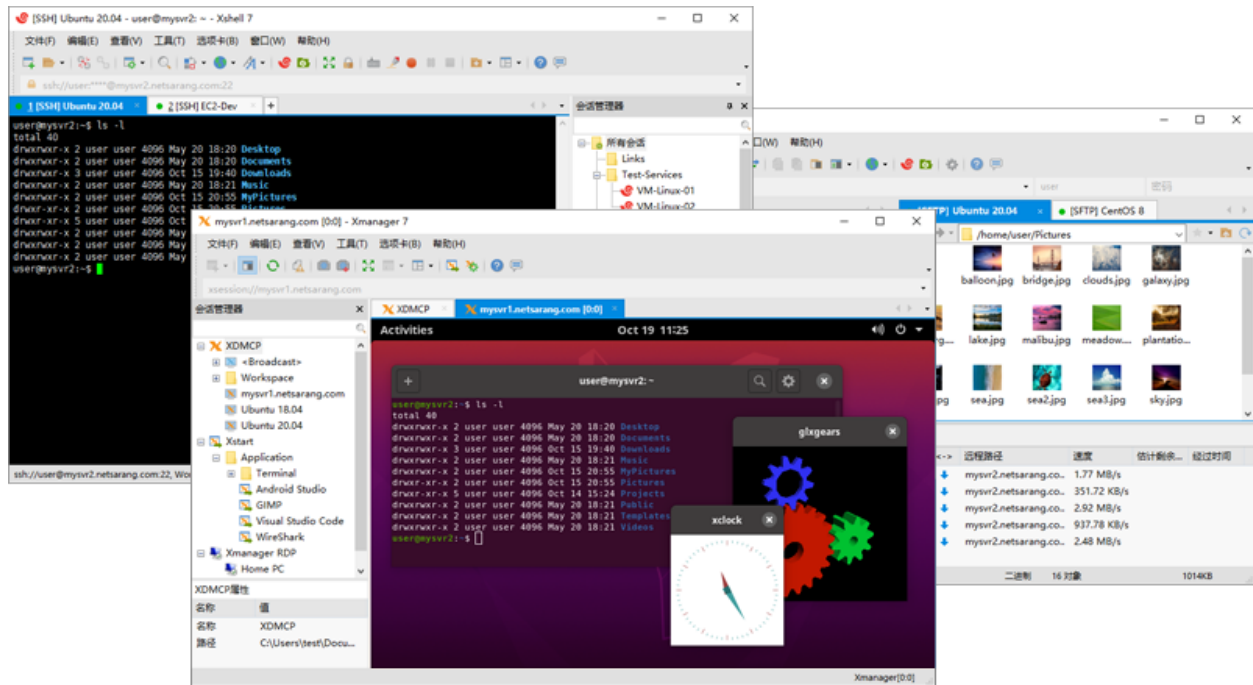


# Xmanager Power Suite 7

## 通过WINDOWS无缝集成UNIX/LINUX

Xmanager Power Suite 7是完整的网络连接套件。套件包括Xmanager(高性能PC X服务器)、Xshell(强大的SSH客户端)、Xftp(SFTP/FTP客户端)和Xlpd(打印作业管理工具)。Xmanager Power套件包中的所有应用程序都被设计为协同工作，以确保最高级别的互操作性。



### 优势

#### Windows一站式集成UNIX/Linux解决方案

Xmanager Power Suite是一个集Xmanager、Xshell、Xftp和Xlpd于一体的解决方案。Xmanager运行X个窗口应用程序，Xshell使用一个安全终端管理远程Unix/Linux服务器。Xftp在系统之间安全地传输文件，Xlpd在其他系统上运行本地打印远程文档。

#### 集中分散的系统资源,减少TCO

使用各种操作系统的公司可能会发现，由于多个X应用程序和文件系统，它们的系统资源分散在网络上。Xmanager Power Suite 7允许用户直接从桌面访问所有分散的资源，从而解决了这个问题。拥有一个允许用

### 说明

#### 一般特性

- ▶ 可继承的会话属性<sup>NEW</sup>
- ▶ 跳转主机代理<sup>NEW</sup>
- ▶ OpenSSH CA 认证<sup>NEW</sup>
- ▶ 会话管理器
- ▶ 可停靠的UI
- ▶ 主密码
- ▶ 选项卡式的环境
- ▶ 支持PKCS#11
- ▶ SSH1 / SSH2集成与公共密钥身份验证协议
- ▶ 公钥创建向导

户远程访问应用程序的中心位置，升级和维护将变得易于管理并减少TCO。

## 实现最大生产力的互操作性

这个套件中包含的所有程序都共享一个通用的SSH (Secure Shell)安全模块，以便彼此方便、高效地互操作。通过将所有各种特性集成到一个套件中，客户可以更轻松地进行购买、安装、维护，并降低总体拥有成本。

## XMANAGER 7

### Windows和UNIX/Linux的集成

使用Xmanager 7，您可以将整个UNIX/Linux桌面环境带到您的Windows PC上。或者使用内置的Xstart工具快速访问单个X应用程序，并让它们与Windows应用程序并行运行。

### 分享X应用程序

运行在UNIX服务器系统(如CAD/GIS)上的应用程序可以由多个使用Xmanager 7的个人共享。优化您的网络基础设施，同时最大化安全性。

## XSHELL 7

### 卓越的终端体验

Xshell 7允许进行多种定制，以满足当今快节奏环境的需求。定义鼠标/键盘行为、日志选项、多行粘贴选项、文本编辑器等等。定制Xshell的布局，并选择什么去哪里都与一个简单的拖放。使用Xshell 7，您可以进行控制。

### 便捷管理

将Xshell 7的强大特性与其选项卡环境相结合，可以使您与会话进行前所未有的交互。使用诸如会话管理器、组合窗格、突出显示集、快速命令、即时隧道等特性优化 workflow。让Xshell 7来处理这些繁重的事情。

- SSH密钥生成向导

## PC X 服务器

- 支持最新的Linux<sup>NEW</sup>
- x11r7.7基于高性能X服务器<sup>NEW</sup>
- 支持RDP协议<sup>NEW</sup>
- RANDR扩展
- XINERAMA扩展
- 支持Kerberos
- 支持GLX (OpenGL 1.2)
- 管理Xstart XDMCP、Xshell Xftp会话
- 支持Xrender
- 多个服务器配置
- 多用户支持
- 多显示器支持
- 多个网卡的支持
- 多个XDMCP会话
- 字体服务器支持
- 自动字体替换
- 针对每种语言和X应用程序的附加字体包
- X11转发和SSH隧道功能支持
- 基于主机的访问控制
- 静默安装

## 终端模拟器

- 选项卡管理器<sup>NEW</sup>
- 远程文件管理器<sup>NEW</sup>
- 脚本录制<sup>NEW</sup>
- 增强脚本<sup>NEW</sup>
- Windows CMD窗口<sup>NEW</sup>
- Powershell和WSL命令<sup>NEW</sup>
- SCP命令<sup>NEW</sup>
- 命令别名<sup>NEW</sup>
- 多行粘贴选项<sup>NEW</sup>
- 支持SSH1 SSH2 SFTP, TELNET,远程登录命令,串行协议
- TCP / IP和X11转发
- 组合栏和平移
- 强调集
- Bell/Alarm 选项
- 双重字体支持
- 水平滚动条
- 用户定义的键映射
- VB、Jscript和Python脚本支持

## XFTP 7

### 轻松传送文件

Xftp 7支持主机之间的拖放，因此您可以轻松地可视化文件/文件夹的移动。您可以检查传输窗口，以查看所有传输的进度，并查看您的队列中有什么。根据需要暂停和恢复文件传输。

### 安全和高效

在不断变化的网络环境中，采取必要的预防措施来保护您的数据是很重要的。Xshell 7支持RSA/DSA/ECDSA/ED25516公钥，密码和键盘交互，GSSAPI，和PKCS#11身份验证。使用不断更新的加密算法列表加密您的流量，并使用Xshell的主密码特性在云中安全存储会话文件。

## XLDP 7

### 管理组织的打印作业

控制您组织的打印网络。密切关注谁在打印什么，以加强安全和保持文件的机密性。保持通知与警报和全面的印刷历史。管理多个打印队列并方便远程打印。

- 动态端口转发和即时隧道
- 快速命令按钮
- 保持活动选项
- 自动重新连接
- 登录脚本支持
- 汽车终端屏幕锁
- 主密码/用户密钥管理
- 国际输出编码
- 复制和粘贴中的多字节支持
- 粗体字体和ANSI颜色转义序列
- 行间距和边距
- 配色方案编辑/导入/导出功能
- 代理转发(Xagent)
- Xftp互操作性
- 使用X / Y / ZMODEM文件传输
- 通过SFTP文件发送和接收
- ASCII文件上传
- 自动会话日志

### 文件管理器

- 快速搜索文件<sup>NEW</sup>
- 传输调度<sup>NEW</sup>
- 图片缩略图预览<sup>NEW</sup>
- 增强同步
- 文件夹书签
- windows上下文菜单支持
- 支持FXP服务器到服务器直接文件传输
- 同步导航
- 会话对话框、地址栏和快捷方式
- 改变远程文件的权限
- 多个面板支持
- 通过拖放上传和下载
- 同时传输多个文件
- 显示文件夹树视图中传输队列

### LPD打印机服务器

- 本地/远程打印支持
- 作为Windows服务运行
- 报错提示
- 电子邮件警报
- Solaris, HP-UX, AIX, IRIX/SCO
- 打印预览
- 查看详细打印日志

## 系统需求

<b>CPU</b>	Intel® Pentium 或更快
<b>操作系统</b>	Microsoft Windows® 7 或更高, Windows Terminal Service, Citrix MetaFrame
<b>内存</b>	512 MB
<b>硬盘</b>	200 MB
<b>网络</b>	TCP/IP Network

---

### 关于我们

NetSarang计算机公司在全球市场上开发和支持安全连接解决方案。该公司开发了PC-to- unix和PC-to- linux的PC X服务器和SSH客户端软件，并将其TCP/IP网络技术扩展到其他互联网业务。公司的产品和服务遍及全球130多个国家。

### 联系我们

公司地址: 4701 Patrick Henry Dr. BLDG 22 Suite 137 Santa Clara, CA 95054 **Phone:** (669)204-3301  
**销售咨询:** sales@netsarang.com, **Technical support:** support@netsarang.com