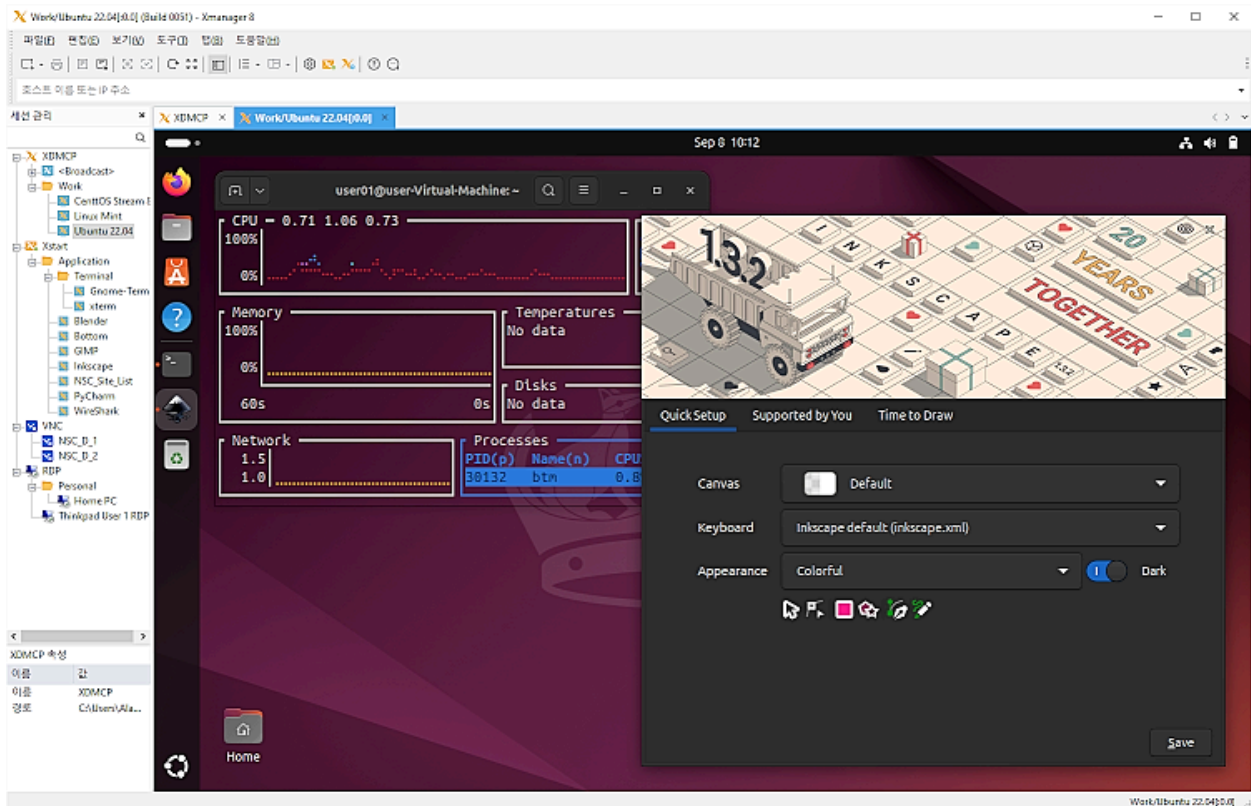




# XMANAGER

모든 X 사용 환경을 내 윈도우로

Xmanager는 X 응용프로그램을 윈도우 환경에서 사용할 수 있도록 하는 PC X 서버의 선도적 소프트웨어입니다. Xmanager를 사용하면 원격 유닉스/리눅스에 설치된 X 응용프로그램은 로컬의 윈도우 응용프로그램들처럼 구동됩니다. Xmanager는 강력한 세션 관리 콘솔, 사용하기 편리한 X 응용프로그램 시작 도구, X 서버 프로필 관리 도구, SSH 모듈 그리고 고성능 PC X 서버를 제공하여 원격 또는 가상화된 유닉스/리눅스 환경에 안전하게 접속할 수 있도록 해 줍니다.



## 도입 효과

### 우수한 성능

PC X 서버를 사용할 때, 정확성과 속도는 필수적입니다. Xmanager 8는 고성능 X11R7.7에 기반을 두고 다수의 X 확장 기능을 제공하여 사용성을 최대화하였습니다.

### 윈도우와 유닉스/리눅스 통합

Xmanager 8는 유닉스/리눅스 데스크톱 환경을 사용자의 PC로 가져올 수 있습니다. 또한 같이 제공되는 Xstart 도구는 X 응용프로그램에 빠르게 접근하게 하며 윈도우 응용프로그램을 사용하는 것처럼 해 줍니다.

### 고가의 X 응용프로그램 공유

유닉스/리눅스 장비에서 구동 중인 CAD/GIS와 같은 X 응용프로그램은 Xmanager를 사용함으로써 다수의 개개인이 공유할 수 있습니다.

### 직관적인 탭 인터페이스

Xmanager 8에는 세션을 쉽게 관리 할 수 있는 직관적인 탭 인터페이스가 포함되어 있습니다. 여러 세션을 나란히 실행하여 모니터의 공간을 최대로 활용합니다. 간단한 마우스 끌어 놓기로 배치를 편집하여 완벽한 워크 스테이션을 만들어 낼 수 있습니다.

## 새 기능 및 주요 기능

### 인증 프로필 NEW

인증 프로필은 원격 서버에 대한 저장된 사용자 인증 정보 세트입니다. 같은 인증 정보일 경우 세션마다 중복하여 세션 정보를 입력할 필요 없이 인증 프로필을 선택하기만 하면됩니다. 또한 인증 정보가 회사의 정책 등으로 변경되었을 경우 세션마다 수정해 주어야 했던 번거로움이 없이 해당 인증 프로필 수정만으로 간편하게 세션의 인증 정보를 수정할 수 있습니다.

## SPECIFICATIONS

### 일반

- 인증 프로필 NEW
- 윈도우 알림 NEW
- VNC 지원 NEW
- 최신 리눅스 지원
- RDP 지원
- 세션 매니저
- 도킹 가능한 UI
- 5-버튼 마우스 지원
- 윈도우 터미널 서버, Citrix MetaFrame 지원
- 무응답 설치 지원(Silent installation)
- Xshell/Xftp 세션 관리
- 다중 탭 환경
- BDF, PCF 폰트 및 스케일러블 폰트
- 폰트 자동 대체
- 추가 폰트팩
- 세션 검색

### 연결 및 시작

- X11R7.7 기반 고성능 X 서버
- 점프 호스트 프록시
- RANDR 확장
- IPv6 지원
- XINERAMA 확장
- GLX (OpenGL 1.2)
- 다수의 Xstart, XDMCP, Xshell, Xftp 세션 관리
- XDMCP, SSH, RSH, REXEC, RLOGIN, TELNET 프로토콜 지원
- 디스플레이당 256 클라이언트
- XRender
- 다중 서버 설정
- 다중 사용자 환경 지원
- 다중 모니터 지원
- 다중 네트워크 지원
- 폰트 서버 지원
- X11 포워딩/SSH 터널링 지원

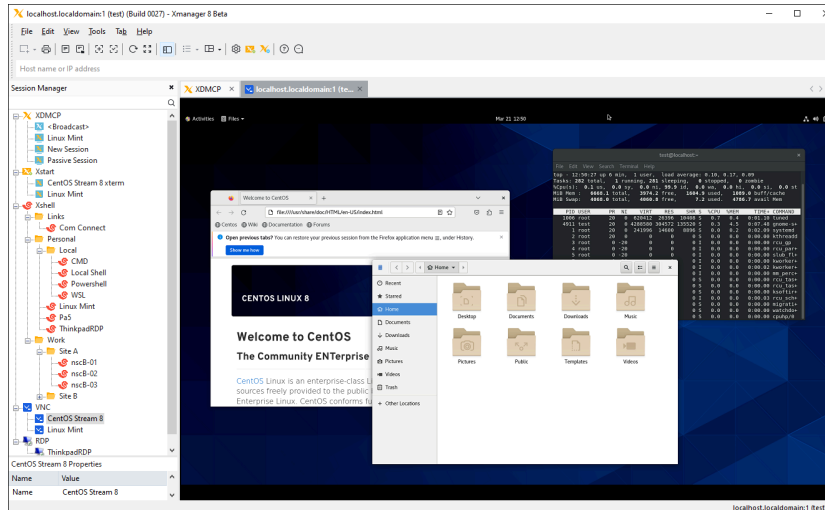
### 보안

- OpenSSH CA 인증

## VNC 지원 NEW

Xmanager는 X11 세션인 XDMCP, Xstart 세션을 관리하며 자사의 제품은 Xshell, Xftp 세션 또한 관리합니다. 또한 Xmanager 7에서 지원하게 된 마이크로소프트의 원격 데스크톱(RDP) 세션에 이어 버전 8에서는 VNC(Virtual Network Computing) 프로토콜을 지원하여 원격의 유닉스, 리눅스, 윈도우 및 MacOS에도 접속할 수 있습니다..

- ▶ PKCS#11, CAPI 지원
- ▶ 마스터 암호
- ▶ GSSAPI 지원
- ▶ 보안 XDMCP
- ▶ 공개키 인증
- ▶ 사용자 키/ 호스트 키 관리자
- ▶ SSH 키 생성 마법사
- ▶ 호스트 접근 제어



## 점프 호스트 프록시

Xmanager 8의 점프 호스트 프록시는 최종 대상 서버에 도달하기 위해 중개 SSH 서버를 사용할 수 있도록 합니다. Open-SSH의 TCP 터널링을 사용하므로, 방화벽이나 네트워크 구성에 직접 연결할 수 없는 서버에 연결할 수 있습니다. 이 기능은 SSH 프로토콜 수준에서 구현되므로 중개 프록시 서버에서 셸을 실행할 필요가 없습니다.

## OpenSSH CA 인증

Xmanager 8은 원격 UNIX / Linux 서버에 연결하기 위해 이제 OpenSSH CA(Certificate Authority)를 사용합니다. 인증 기관을 통해 인증된 공개 키를 사용하면 서버 관리자의 공개 키 등록 부담이 줄어듭니다. Xmanager를 사용하면 OpenSSH의 간단한 인증서 생성 및 관련 CA 인프라를 쉽게 활용할 수 있는 이점이 있습니다.

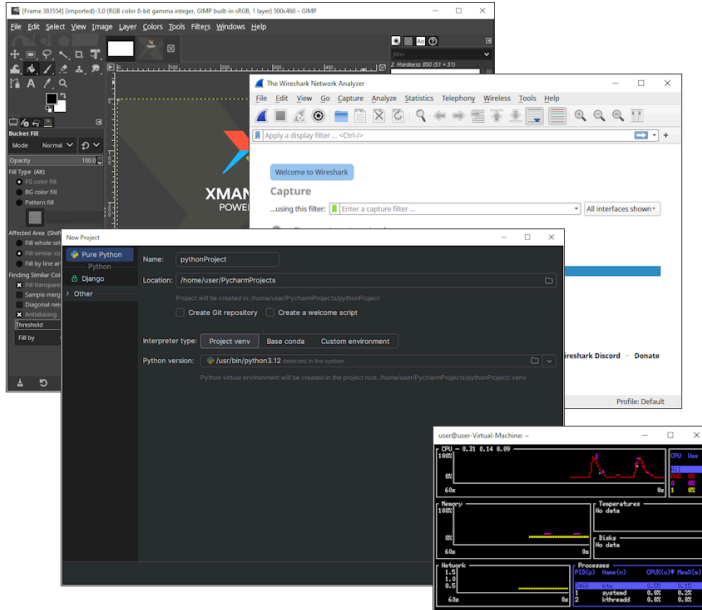
## 사용 가능한 유닉스/리눅스 호스트들에 대한 동적 검색

Xmanager 8가 시작될 때 또는 주기적으로, 네트워크에 있는 모든 접근 가능한 호스트들을 검색합니다. 이들에 대한 동적인 세션을 자동으로 만들어서 각 서버들에 대한 개별적 세션을 만들 필요가 없습니다. 이

기능으로 X 윈도우 시스템들은 관리가 더 쉬워집니다.

### Xstart를 통한 X 응용프로그램의 빠르고 손쉬운 실행

Xmanager의 Xstart 도구를 사용하면 사용자가 자주 사용하는 몇몇의 X 응용프로그램을 빠르고 효율적으로 실행할 수 있습니다.



### 시스템 요구 사항

<b>CPU</b>	인텔 펜티엄 프로세서 이상
<b>OS</b>	마이크로 소프트 윈도우 8 이상
<b>RAM</b>	512 MB
<b>HDD</b>	200 MB
<b>LAN</b>	TCP/IP 네트워크

### 쥬넷사랑컴퓨터 소개

쥬넷사랑컴퓨터는 보안 연결 솔루션을 개발하여 판매하고 지원하는 글로벌 회사입니다. 당사는 PC에서 유닉스, PC에서 리눅스를 위한 PC X 서버 소프트웨어와 SSH 클라이언트 소프트웨어를 개발하여 다른 인터넷 비즈니스로 TCP/IP 네트워크 기술을 확장하고

있습니다. 당사는 당사의 제품과 서비스를 전세계 130개가 넘는 나라에 공급하고 있습니다.

**연락처**

주소: 05116 서울특별시 광진구 광나루로56길 85, 16층 (구의동, 테크노-마트21) 전화: (02)3424-5670  
판매 문의: sales@netsarang.com, 기술 문의: support@netsarang.com